

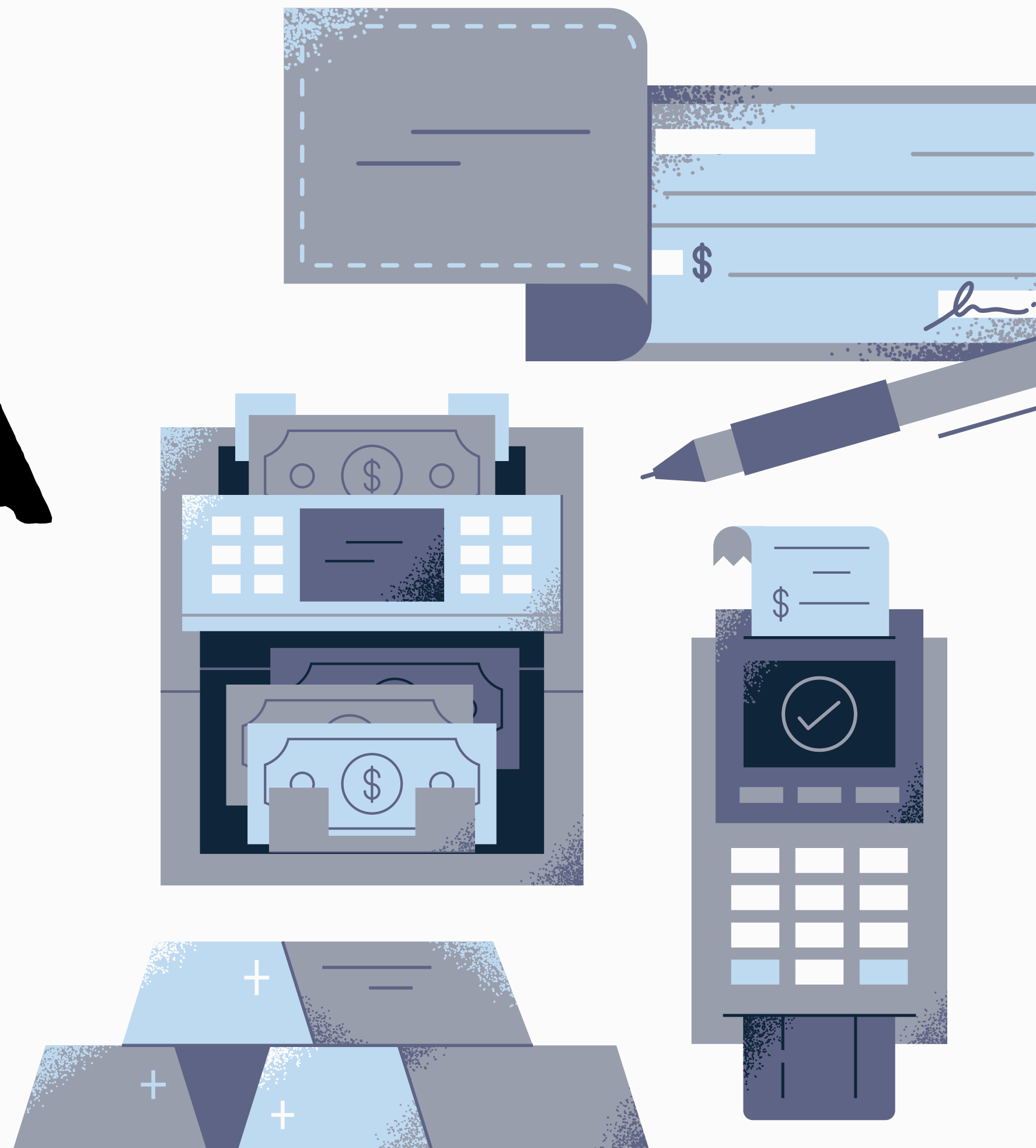



GL Integra

“Orden fiscal, rumbo financiero”

AUDITORIA DEL SAT

Las 6 mejores conductas
ante una Auditoria publicados
por el SAT 2026





El **SAT** presentó para 2026 un conjunto de mejores prácticas enfocadas en fortalecer la transparencia, la equidad y la certeza jurídica en los procesos de auditoría, buscando **una fiscalización más clara y eficiente** para los contribuyentes.

LINEAMIENTO 1

El SAT define una estrategia clara para mejorar la atención y fiscalización en 2026.

- Publicación del “Plan Maestro 2026”
- Enfoque en atención al contribuyente
- Lineamientos claros de fiscalización



Antes de iniciar una auditoría, el SAT establece límites para evitar excesos.

LINEAMIENTO 2

- A** Una sola auditoría por contribuyente
- B** Evita revisiones repetidas
- C** Mayor certeza jurídica



LINEAMIENTO 3

Las revisiones ya no serán totales, sino selectivas, enfocadas solo en operaciones relevantes.

- Se solicitará una muestra de las partidas sujetas a revisión y no el 100% de la información

LINEAMIENTO 4

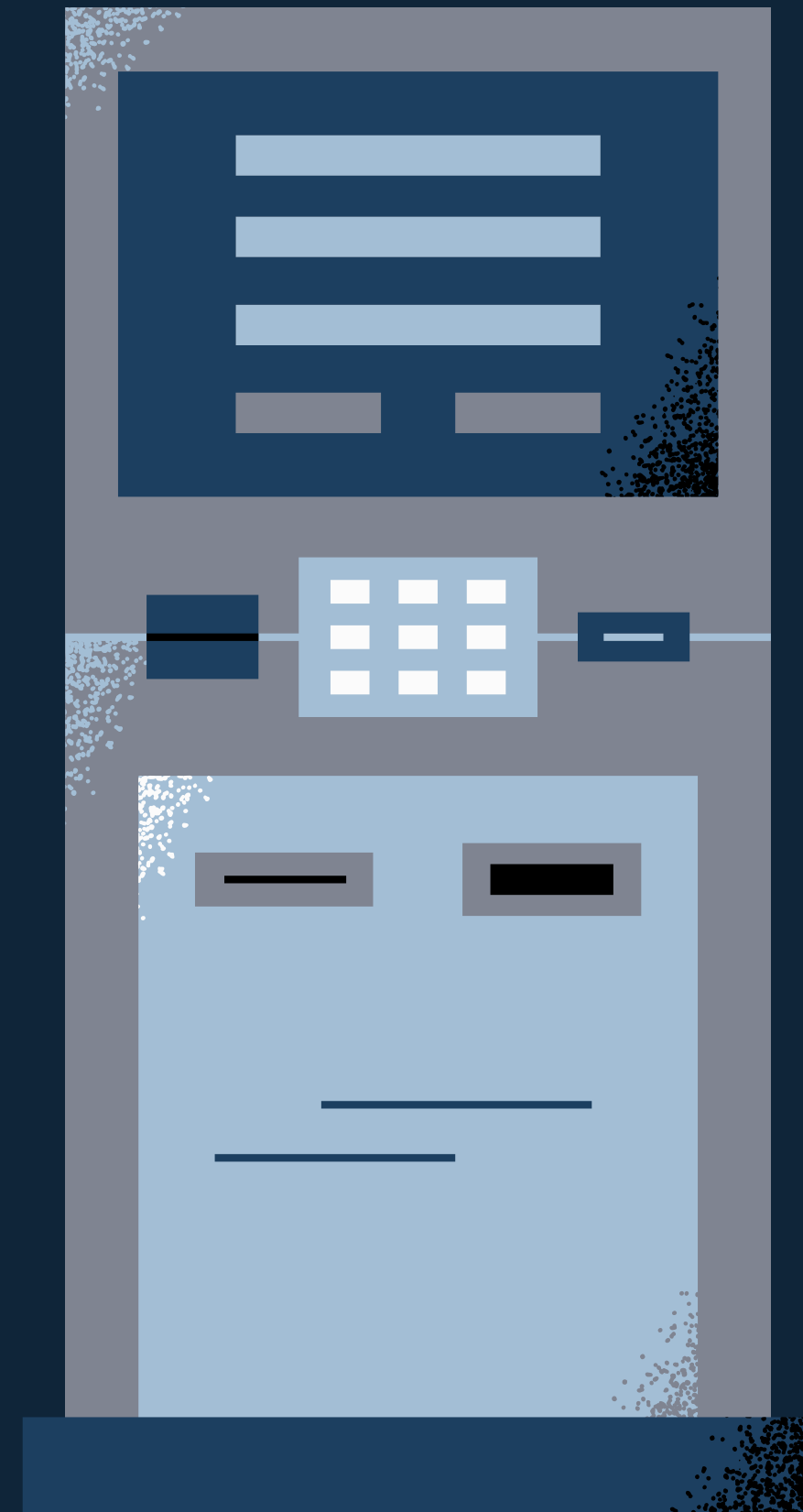
SE AUDITARÁ A AQUELLOS QUE
REALICEN LAS SIGUIENTES
CONDUCTAS:

- Celebran operaciones con **factureras** o **nomineras**
- Presenten **pérdidas fiscales** recurrentes
- Simulen o abusen de **deducciones**
- Obtengan ingresos que **no** son **declarados**
- **Abusen** de estímulos fiscales
- **Presenten inconsistencias** entre lo que importan o compran y lo que venden
- **Importen productos con precios por debajo del mercado** e incumplan con regulaciones o restricciones no arancelarias
- **No paguen retenciones** por sus empleados
- Realicen operaciones con **paraísos fiscales**
- Soliciten **devoluciones improcedentes**
- **Paguen menos impuestos en tasa efectiva** comparado con su sector

LINEAMIENTO 5

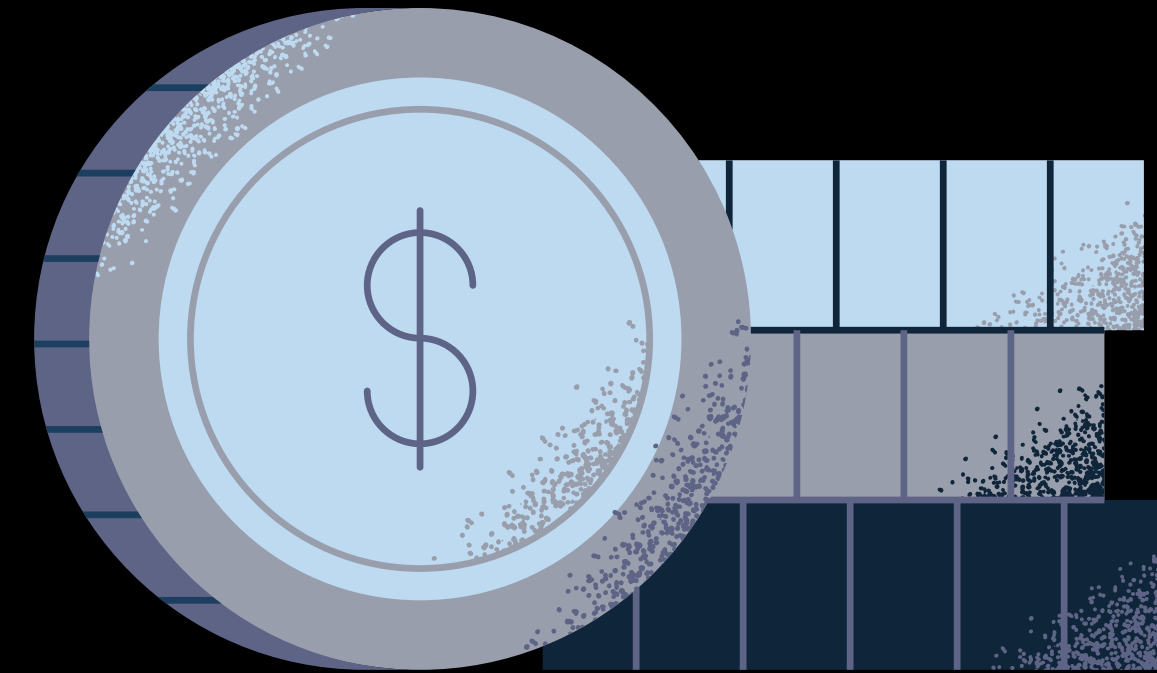
El SAT aplicará los mismos **procedimientos** y **criterios** de fiscalización en partidas como:

- descuentos
- depósitos no identificados
- **materialidad**
- mercadotecnia
- importaciones
- regulaciones no arancelarias
- así como permisos, certificaciones y autorizaciones de comercio exterior.



LINEAMIENTO 6

Devoluciones **más** rápidas



Los tiempos de devoluciones para **personas físicas** se realizarán en promedio en 5 días y para empresas 30 días. Menor al plazo legal de 40 días.





RECUERDA...

El cumplimiento fiscal **ordenado** y **transparente** es la **mejor herramienta** para evitar auditorías y revisiones innecesarias. Mantener información congruente y bien documentada fortalece la certeza jurídica del contribuyente.